



رزومه مهندسی-آپدیت August 2011



مجتبی اصغری سرخی

شماره شناسنامه: ۱۸۰۸

صادره از : ساری ، تاریخ تولد : ۱۳۶۴/۷/۱

مدارک تحصیلی:

مدرک تحصیلی کارشناسی : مهندسی عمران-عمران دانشگاه سراسری گیلان



دوره تحصیلی: ۱۳۸۲-۱۳۸۶

دوره تحصیلات تکمیلی: کارشناسی ارشد سازه دانشگاه شهید باهنر کرمان



ورودی: بهمن ۱۳۸۷

وبسایت و وبلاگ ها در انجمن های اجتماعی:

www.Saze808.com

www.Sazeh808.blogfa.com

www.facebook.com/mojtaba808

www.twitter.com/Asgharii

صفحه اختصاصی سازه ۸۰۸ در فیس بوک :

www.facebook.com/Saze808

ایمیل:

mojtaba808@yahoo.com

۰۹۱۱۳۵۴۶۶۴۲

تلفن همراه :

۳۰۰۰۹۹۰۰۶۶۶۸۰۸

شماره پیامک :

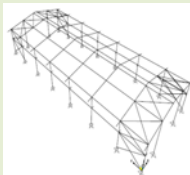
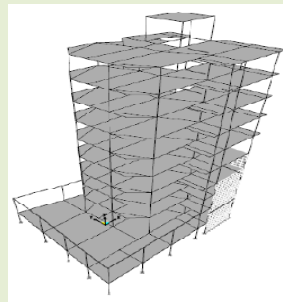
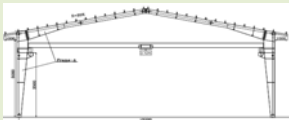
خلاصه ای از سوابق طراحی و اجرایی:

- طراحی سوله با سقف خرپایی کارفرما شرکت الوطنی کویت (اجرای سوله در کشور عمان www.watanigrp.com)
- طراحی و مشاوره سازه های فضاکار چلیک و تخت دو لایه با اتصالات گویسان مرو ، (همکاری با شرکت هموند پارسه www.hamvandp.com)

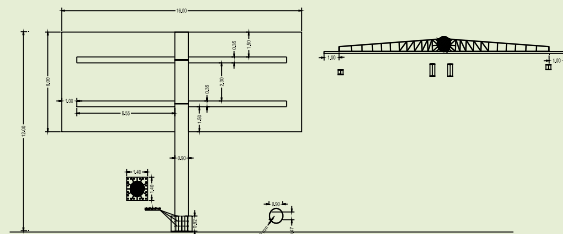


- طراحی و محاسبه برج میدان ساعت Watch Tower Design به ارتفاع ۲۲ متر ، کرمان جاده کرمان- ماهان، کارفرما شرکت عمران ماهان علوی ، پیمانکار شرکت فنی مهندسی چهارسوق نوین

- طراحی سازه فلزی ۱۰ طبقه با اتصالات پیچ و مهره ای و دیوار حائل (به ارتفاع ۵ طبقه زیر زمین) واقع در درکه تهران، کارفرما شرکت فنی مهندسی چهارسوق نوین



- طراحی و محاسبه انواع سوله واقع در شهرک صنعتی کرمان ، کارفرما بنیاد مسکن کرمان
- طراحی تابلو های تبلیغاتی به عرض ۱۶ متر در اتوبان باغین-کرمان ، کارفرما جهاد نصر کرمان، پیمانکار شرکت سازه پرداز کرمان



و طراحی و محاسبه بیش از ۲۰ پروژه سازه های مسکونی بتنی و فولادی با ۴ و ۵ و ۶ طبقه تحت کنترل نظام مهندسی استان های کرمان ، مازندران و تهران



Al Watani Factory For Fiberglass Co.
P.O.Box 26947, Safat 13130, Kuwait
Tel: 476 4400/11/22/33 Fax: 476 5930
web site: <http://www.watanigrp.com>
email: watani@qualitynet.net

سوابق مشاوره در طراحی:

- مشاوره در طراحی باسکول های با ستون های GRP Pipe و منهول Manhole واقع در کویت، پیمانکار شرکت الوطنی AL-Watani Factory کویت

- مشاوره در طراحی مجتمع مسکونی ۷۰ واحدی کوهسار با اتصالات پیچ و مهره ای، تهران، پونک

حضور در کنفرانس ها و فعالیتهای علمی:

- عضو هیئت علمی کنفرانس ملی مخازن آب شرب و عضو هیئت داورى مسابقات ملی بتن های نای تراوا، رشت، ۲۷ بهمن ماه ۱۳۸۹
www.abfa-hamayesh.ir
- شرکت در مسابقات کشوری قاب محافظ تخم مرغ EPD، توپ بتنی بولینگ و بتن های سبک، انجمن بتن ایران ICI، مهرماه ۸۴، تهران

زبان:

Fluent in English

- آشنایی با زبان انگلیسی

فعالیت در فضای مجازی (Social Networks):

- مدیر و همکار انجمن مجازی مهندسان عمران ایران-ایران سازه (از مرداد ۸۶ تاکنون)
www.Iransaze.com
- عضو و فعال رسمی در انجمن های بین المللی عمران (از سال ۲۰۰۴ تا کنون)
www.civilea.com
www.Irancivilcenter.com
www.thestructuralengineer.info
.....
- و انجمن های تخصصی دیگر
www.ir.linkedin.com/pub/mojtaba-asghari/30/b62/668
www.xing.com/profile/Mojtaba_Asghari
www.researchgate.net/profile/Mojtaba_Asghari
.....

برگزاری سمینار ها و کنفرانس ها:

- ارائه سخنرانی در سمینار آموزشی "نگرشی بر مبحث دهم مقررات ملی ساختمان ویرایش ۸۷"، نظام مهندسی استان ایلام، مهر ۸۹
- ارائه سخنرانی در دوره آموزشی طراحی حالت حدی سازه های فولادی، دانشگاه شهید باهنر کرمان، آذر ۸۹
- برگزاری دومین سمینار سالانه ایران سازه با موضوع "آشنایی با بهسازی لرزه ای" با حضور دکتر فاروقی و مهندس مقدس پور، دانشگاه گیلان، ۹ اسفند ۱۳۸۹
- برگزاری اولین سمینار تخصصی ایران سازه با موضوع "آشنایی با مراحل طراحی سازه های بلند و سقف های پس تنیده" با حضور مهندس اسماعیلی (مشاور طراحی سازه شهرداری دبی)، دانشگاه شهید باهنر کرمان، آبان ۸۸
- برگزاری سمینار برج میلاد با حضور مهندسین اجرایی برج میلاد به همراه برگزاری دوره آموزشی مهندسی ارزش با حضور جناب دکتر عرب، اردیبهشت ۸۶، دانشگاه گیلان

فعالیت های دانشجویی:

- نماینده دانشجویان عمران دانشگاه گیلان در سازمان علمی پژوهشی دانشجویان عمران سراسر کشور، سال تحصیلی ۸۵-۸۶، دانشگاه گیلان
- عضویت در انجمن علمی دانشجویان عمران دانشگاه گیلان-سال تحصیلی ۸۴-۸۵
- مدیر مسئول مجله علمی تخصصی عمران گیلان، شماره اول بهمن ۸۴ و شماره دوم اردیبهشت ۸۵

گواهی حضور در دوره های آموزشی:

- گواهی حضور در دوره ملی سازه های فضاکار با حضور پروفسور نوشین استاد دانشگاه ساری انگلستان، کرمان، اردیبهشت ۸۹، دانشگاه شهید باهنر کرمان
- گواهی حضور در سمینار بهسازی لرزه ای، مرکز ملی مقاوم سازی ایران، تهران، مرداد ۸۸، دانشگاه صنعتی شریف
- گواهی حضور در دوره آموزشی مهندسی ارزش، سازمان علمی پژوهشی دانشجویان عمران سراسر کشور، رشت، اردیبهشت ۸۶، دانشگاه گیلان

سوابق تدریس:

- برگزاری دوره آموزشی طراحی حالت حدی سازه های فولادی در نظام مهندسی استان ایلام و دانشگاه شهید باهنر کرمان ، پاییز ۸۹
- تدریس نرم افزار های تخصصی سازه ، نیمسال اول ۸۸-۸۹ انجمن علمی عمران دانشگاه شهید باهنر کرمان
- تدریس دوره آشنایی با نحوه طراحی سازه های فلزی به روش حدی LRFD ، انجمن علمی عمران دانشگاه شهید باهنر کرمان، نیمسال دوم ۸۸-۸۹

آشنایی با نرم افزار های تخصصی:

نرم افزار	کمپانی
AutoCad Detailer-Revit Structure	Autodesk Company Programs
SAP,ETABS,SAFE	CSI Company Programs
STAAD pro-Ram Connection	Bently Company programs
Tekla Structure 16	Tekla Programs

و

- Matlab
- OpenSees

+ نرم افزار های ایرانی ترسیم دتایل های اتصالات سازه ای همچون: سازه نگار و سازه ۸۰

عضویت در مجامع ملی و بین المللی:

- عضویت در انجمن سازه های فولادی کشور ISSS - (همکار)
- عضویت در مرکز ملی مقاوم سازی ایران
- عضویت در انجمن بتن ایران ICI

موضوع پایان نامه دوره کارشناسی ارشد:

" بررسی روش آنالیز مستقیم در آنالیز پایداری سازه های فولادی با بررسی رویکرد طرح لرزه ای "

استاد راهنما: جناب دکتر سعید شجاعی

عضو هیئت علمی دانشگاه شهید باهنر کرمان www.sshojaee.com

مجموعه مقالات:

- روش های لحاظ اثر مرتبه دوم Stability Analysis (مقایسه مبحث دهم با AISC 360-05) ، کنفرانس ملی سازه و فولاد ، دی ماه ۱۳۸۹
- "Experimental study on Ductility of High Strength Reinforced Concrete Beams with low Longitudinal Tensile Reinforcement Ratio for seismic hazardous areas" International Petronas Civil Confrance in Malezia, July 2010
- "آشنایی با شیوه های نوین مقاوم سازی پل ها" ، اولین کنفرانس بین المللی مقاوم سازی ، تبریز مهر ۸۷
- و جزوات دیگر که بعضی از آنها در نشریات و مجلات تخصصی به چاپ رسیده است از قبیل:
 - نحوه تعیین منحنی پوش اور در نرم افزار OpenSees
 - مقایسه انواع روش های آنالیز پایداری در آیین نامه های طراحی سازه های فولادی
 - مقایسه روابط اندرکنش نیروهای محوری و خمشی در آیین نامه های مختلف
 - کاربرد شاخص پایداری در کنترل طرح لرزه ای سازه ها
 - کاربرد B₂ در آنالیز پایداری سازه های فولادی
 - مقایسه روش های تعیین پرپود ارتعاشی سازه
 - مقایسه روش های آنالیز استاتیکی و دینامیکی خطی و غیر خطی
 - طرح شکل پذیر سازه های فولادی
 - روش های ترمیم سازه های بتنی
 - جزوه آموزشی طراحی سازه در ETABS
 - آشنایی با انواع سیستم های صنعتی سازی (LSF-Super Panel-Tunel Framing)
 - آشنایی با انواع نرم افزار های تخصصی سازه کمپانی های AutoDesk-Tekla-Bently-CSI و ...

فیلم های آموزشی نرم افزار های تخصصی سازه:

- جزوه و فیلم آموزشی نرم افزار طراحی اتصالات Ram Connection
- جزوه و فیلم آموزشی نرم افزار ساخت مقاطع Proper
- فیلم آموزشی نحوه طراحی سازه های فولادی به روش حدی LRFD در نرم افزار ETABS (DVD همراه کتاب راهنمای طراحی سازه های فولادی)

تالیف:

- جزوه آموزش پیشرفته طراحی سازه های فضاکار-اردیبهشت ۸۹، نسخه اینترنتی ، انتشار: سازه ۸۰۸
- جزوه آموزش پیشرفته نرم افزار OpenSees- مرداد ۹۰، نسخه اینترنتی ، انتشار: سازه ۸۰۸
- کتاب طراحی سازه های فولادی به روش LRFD مطابق مبحث دهم مقررات ملی ساختمان ویرایش سال ۸۷ و AISC 360-05
مولفان : مجتبی اصغری- احمدرضا جعفری ، انتشارات علم عمران- بهار ۹۰-چاپ دوم



در دست چاپ:

(کتبی که در دست تالیف میباشند و تا یک سال آینده به چاپ خواهند رسید)

- آنالیز پایداری سازه های فولادی
- آموزش پیشرفته OpenSees برای دانشجویان سازه ، زلزله و خاک
- راهنمای طراحی سازه های فولادی جلد ۲ - (طراحی اتصالات)
- آشنایی با طراحی انواع سازه های خاص (سازه های فضاکار ، انواع سوله ها و ...)